

**PANEVĖŽIO SOCIALINIŲ PASLAUGŲ CENTRO
DARBUOTOJŲ NEBLAIVUMO (GIRTUMO) AR APSVAIGIMO NUO PSICHIKĄ
VEIKIANČIŲ MEDŽIAGŲ NUSTATYMO BEI NUŠALINIMO NUO DARBO DĖL
NEBLAIVUMO (GIRTUMO) AR APSVAIGIMO NUO PSICHIKĄ VEIKIANČIŲ
MEDŽIAGŲ TVARKOS APRAŠAS**

**I. SKYRIUS
BENDROSIOS NUOSTATOS**

1. Panevėžio socialinių paslaugų centro darbuotojų neblaivumo (girtumo) ar apsvaigimo nuo psichiką veikiančių medžiagų nustatymo bei nušalinimo nuo darbo dėl neblaivumo (girtumo) ar apsvaigimo nuo psichiką veikiančių medžiagų tvarkos aprašo (toliau – tvarkos aprašas) tikslas — reglamentuoti procedūras, kaip nustatyti darbuotojo girtumo ar apsvaigimo nuo psichiką veikiančių medžiagų būseną bei nušalinti nuo darbo darbuotoją, kai jis darbo metu yra neblaivus (girtas) ar apsvaigęs nuo narkotinių ar toksinių medžiagų.

2. Šis tvarkos aprašas parengtas vadovaujantis Lietuvos Respublikos sveikatos apsaugos ministro 2006 m. birželio 20 d. įsakymu Nr. V-505 (Lietuvos Respublikos sveikatos apsaugos ministro 2017 m. lapkričio 20 d. įsakymo Nr. V-1312 redakcija) patvirtinta Bendros asmens būklės įvertinimo metodika (toliau-Metodika), Lietuvos Respublikos Vyriausybės 2016 m. gegužės 18 d. nutarimu Nr. 503 Transporto priemonės vairuojančių ir kitų asmenų neblaivumo ar apsvaigimo nustatymo taisyklėmis, Lietuvos respublikos darbo kodekso 49 straipsniu

3. Šioje tvarkoje naudojamos sąvokos:

3.1. **Apsvaigimas**– asmens psichikos būseną ar elgesio sutrikimas, kuriuos sukelia psichiką veikiančios medžiagos (narkotinės, psichotropinės medžiagos, metilo, propilo, butilo, amilo, heksilo alkoholis ir kitos), išskyrus etilo alkoholi.

3.2. **Neblaivumas (girtumas)** — asmens, apsvaigusio nuo alkoholio, būseną, kai alkoholio koncentracija biologinėse organizmo terpėse — iškvėptame ore, kraujyje, šlapime, seilėse ar kituose organizmo skysčiuose viršija leistiną normą.

4. Darbo vietoje esančio įstaigos darbuotojo iškvėptame ore, kraujyje, šlapime, seilėse ar kituose organizmo skysčiuose leidžiama etilo alkoholio koncentracija yra **0,0 promilių**.

5. Įstaigos darbuotojai, pastebėję neblaivų ar apsvaigusį Panevėžio socialinių paslaugų centro (toliau – Centro) darbuotoją, privalo apie tai pranešti tiesioginiam vadovui ar įstaigos administracijai bei imtis visų reikiamų priemonių nustatant asmens blaivumą nelaimei išvengti.

6. Neblaivumą (girtumą) ar apsvaigimą nustatyti (testuoti) leidžiama tik tokiomis priemonėmis, kurioms Lietuvos standartizacijos departamento prie Lietuvos Respublikos aplinkos ministerijos nustatyta tvarka ir terminais yra atlikta metrologinė patikra.

7. Neblaivumui (girtumui) nustatyti naudojamas alkotesteris. Neblaivumas (girtumas) tikrinamas alkotesterio instrukcijoje nurodyta tvarka. Darbuotojui nesutikus pasitikrinti blaivumo naudojant alkotesterį darbuotojas siunčiamas pasitikrinti neblaivumo (girtumo) į asmens sveikatos priežiūros įstaigą.

II. SKYRIUS

NUŠALINIMO NUO PAREIGŲ DĖL APSVAIGIMO NUO ALKOHOLIO, NARKOTINIŲ, TOKSINIŲ AR PSICHOTROPINIŲ MEDŽIAGŲ PROCEDŪRA

8. Neblaivumo tikrinimą, apsvaigimo nustatymą, nušalinimą, medicininę apžiūrą neblaivumui ar apsvaigimui nustatyti organizuoja:

8.1. darbuotojams, vairuojantiems transporto priemonės darbo reikalais (vairuotojams) likus ne daugiau kaip 15 minučių iki darbo pradžios, taip pat, kilus įtarimui, bet kuriuo darbo dienos, pamainos metu neblaivumo tikrinimą atlieka ūkvedys arba bendrųjų reikalų skyriaus vedėjas.

8.2. kitiems darbuotojams - kilus įtarimui dėl neblaivumo ar apsvaigimo prieš darbo pradžią ar bet kuriuo darbo dienos, pamainos metu neblaivumo tikrinimą atlieka tikrinamo darbuotojo tiesioginis vadovas arba bendrųjų reikalų skyriaus vedėjas (jam nesant jį pavaduojantis darbuotojas). Jei etilo alkoholio koncentracija tikrinamo darbuotojo iškvėptame ore yra didesnė už leidžiamą, tiesioginis vadovas ne vėliau kaip sekančią darbo dieną tarnybiniu pranešimu apie tai informuoja Centro direktorių. Centro administracijos nedarbo metu (savaitgaliais ir švenčių dienomis) alkotesteris saugomas Panevėžio socialinių paslaugų centro Socialinės globos skyriuje (trumpalaikės socialinės globos patalpose).

9. Darbuotojų tikrinimo atvejai alkotesteriu registruojami Neblaivumo tikrinimo žurnale (6 priedas). Atlikus testą ir alkotesteriui parodžius, kad alkoholio nerasta, apie tai įrašoma Neblaivumo tikrinimo žurnalo stulpelyje „Tikrinimo rezultatai“. Darbuotojų tikrinimo atvejai alkotesteriu, kai etilo alkoholio koncentracija jų iškvėptame ore yra didesnė už leidžiamą, registruojami Neblaivumo tikrinimo žurnale nurodant nustatytas promiles skaičiais ir žodžiais. Jei darbuotojas nesutinka su alkotesterio parodymais, jis turi teisę ne anksčiau kaip po 15 minučių ir ne vėliau kaip po 30 minučių nuo pirmojo tikrinimo atlikti pakartotinį tikrinimą. Kai pirmojo ir pakartotinio tikrinimo rezultatai skiriasi, laikoma, kad per patikrinimą nustatyta asmens iškvėptame ore etilo alkoholio koncentracija yra ta, kuri yra mažiausia iš nustatytų per pirmąjį ir pakartotinį tikrinimą.

10. Darbuotojo nušalinimo nuo pareigų dėl apsvaigimo nuo alkoholio, narkotinių, toksinių ar psichotropinių medžiagų procedūrą ir siuntimą į medicininei apžiūrai neblaivumui ar apsvaigimui nustatyti organizuoja nušalinamo darbuotojo tiesioginis vadovas arba bendrųjų reikalų skyriaus vedėjas (jam nesant jį pavaduojantis darbuotojas).

11. Visi Panevėžio socialinių paslaugų centro darbuotojų neblaivumo tikrinimų rezultatai, kai etilo alkoholio koncentracija jų iškvėptame ore yra didesnė už leidžiamą, registruojami Neblaivumo tikrinimo žurnale (6 priedas).

12. Darbuotojo nušalinimas dėl neblaivumo ar apsvaigimo atliekamas vadovaujantis Neblaivių ir apsvaigusių nuo psichiką veikiančių medžiagų darbuotojų nušalinimo nuo darbo schema (1 priedas).

13. Darbuotojas nušalinamas nuo darbo tik esant požymiams, kuriems esant galima įtarti, kad asmuo yra neblaivus ar apsvaigęs nuo narkotinių, toksinių ar psichotropinių medžiagų (iš burnos sklindantis alkoholio, acetono ar actą primenantis kvapas, neadekvati elgsena (susijaudinęs, dirglus, agresyvus, vangus ir kita, nekoordinuoti judesiai, nestabili laikysena, nesiorientavimas aplinkoje, nenusipėjamas elgesys, pasireiškia haliucinacijos, panikos priepuoliai, juokas ar verksmai ir pan.), išsiplėtę akių vyzdžiai, nerišli kalba, sulėtintas mąstymas ir kiti požymiai, kuriems esant galima įtarti, kad asmuo yra apsvaigęs nuo alkoholio, narkotinių, toksinių ar psichotropinių medžiagų) arba kitaip gavus informacijos apie esamą ar galimą asmens

apsvaigimą nuo alkoholio, narkotinių, toksinių ar psichotropinių medžiagų (pranešimas telefonu, kompetentingų institucijų išvados).

14. Jeigu yra pagrindo manyti, kad darbuotojas darbo metu (kai privalo vykdyti savo darbinės funkcijas arba privalo laikytis darbovietėje nustatytos tvarkos) yra apsvaigęs nuo alkoholio, narkotinių, toksinių ar psichotropinių medžiagų užpildomi reikalingi dokumentai (2 ir 3 priedai), surašomas Nušalinimo nuo darbo dėl neblaivumo ar apsvaigimo nuo psichiką veikiančių medžiagų aktas (4 priedas) ir darbuotojas nedelsiant nušalinamas nuo darbo likusiam tos dienos (pamainos) darbo laikui ir jam nemokamas darbo užmokestis.

15. Nušalinimo faktas įforminamas neblaivumu ar apsvaigimu nuo narkotinių, toksinių ar psichotropinių medžiagų įtariamo darbuotojo tiesioginio vadovo rašytiniu nušalinimo aktu (4 priedas), kurį pasirašo darbuotoją nuo pareigų nušalinęs asmuo ir dar du darbuotojai. Su Nušalinimo aktu supažindinamas nušalinamas darbuotojas pasirašytinai, siūlant nurodyti savo sutikimą ar nesutikimą su nušalinimu nuo darbo dėl neblaivumo ar apsvaigimo nuo psichiką veikiančių medžiagų.

16. Iš nušalinamo nuo darbo darbuotojo Centro direktoriaus nurodymu turi būti pareikalauta nedelsiant raštu pateikti paaiškinimą dėl savo elgesio (dėl jam pateikto įtarimo apie neblaivumą ar apsvaigimą nuo psichotropinių medžiagų) ir apie paaiškinimo pateikimą ar nepateikimą atitinkamai pažymima Nušalinimo akte.

17. Neturint galimybės patikrinti darbuotojo neblaivumą arba to padaryti objektyviai neįmanoma, darbuotojo neblaivumas (apsvaigimas) nustatomas siunčiant darbuotoją atlikti medicininės apžiūros (Priedas Nr. 5). Siuntime privaloma nurodyti: asmens sveikatos priežiūros įstaigos pavadinimą ir adresą, (į kurią darbuotojas siunčiamas atlikti medicininės apžiūros), darbdavio, išrašiusio siuntimą, ir jo įgalioto asmens, kuris pristato darbuotoją į asmens sveikatos priežiūros įstaigą, vardą, pavardę, pareigas, darbovietės pavadinimą, kodą ir adresą, siunčiamo darbuotojo vardą, pavardę ir gimimo datą, siuntimo priežastį, darbuotojo pristatymo į asmens sveikatos priežiūros įstaigą datą ir tikslų laiką (valandą minutes).

18. Siuntimas dėl asmens neblaivumo ar apsvaigimo nuo psichiką veikiančių medžiagų nustatymo surašomas ir į asmens sveikatos priežiūros įstaigą darbuotojas pristatomas ne vėliau kaip per valandą nuo darbuotojo neblaivumo arba požymių, pagal kuriuos galima įtarti, kad darbuotojas yra apsvaigęs, nustatymo momento.

19. Darbuotoją medicininei apžiūrai atlikti į asmens sveikatos priežiūros įstaigą pristato darbdavys pats arba jo įgaliotas asmuo.

20. Darbdavys, siuntęs darbuotoją atlikti medicininės apžiūros, atlygina medicininės apžiūros išlaidas asmens sveikatos priežiūros įstaigai, tačiau jeigu asmens sveikatos priežiūros įstaigos medicininės apžiūros akto išvada patvirtina, kad nušalintas nuo darbo darbuotojas neblaivus ar apsvaigęs nuo psichiką veikiančių medžiagų, darbdavio patirtos medicininės apžiūros išlaidos gali būti atlygintos Lietuvos Respublikos darbo kodekse nustatyta tvarka.

III. BAIGIAMOSIOS NUOSTATOS

21. Tvarkos aprašas nuo jo įsigaliojimo dienos privalomos visiems Centro darbuotojams.

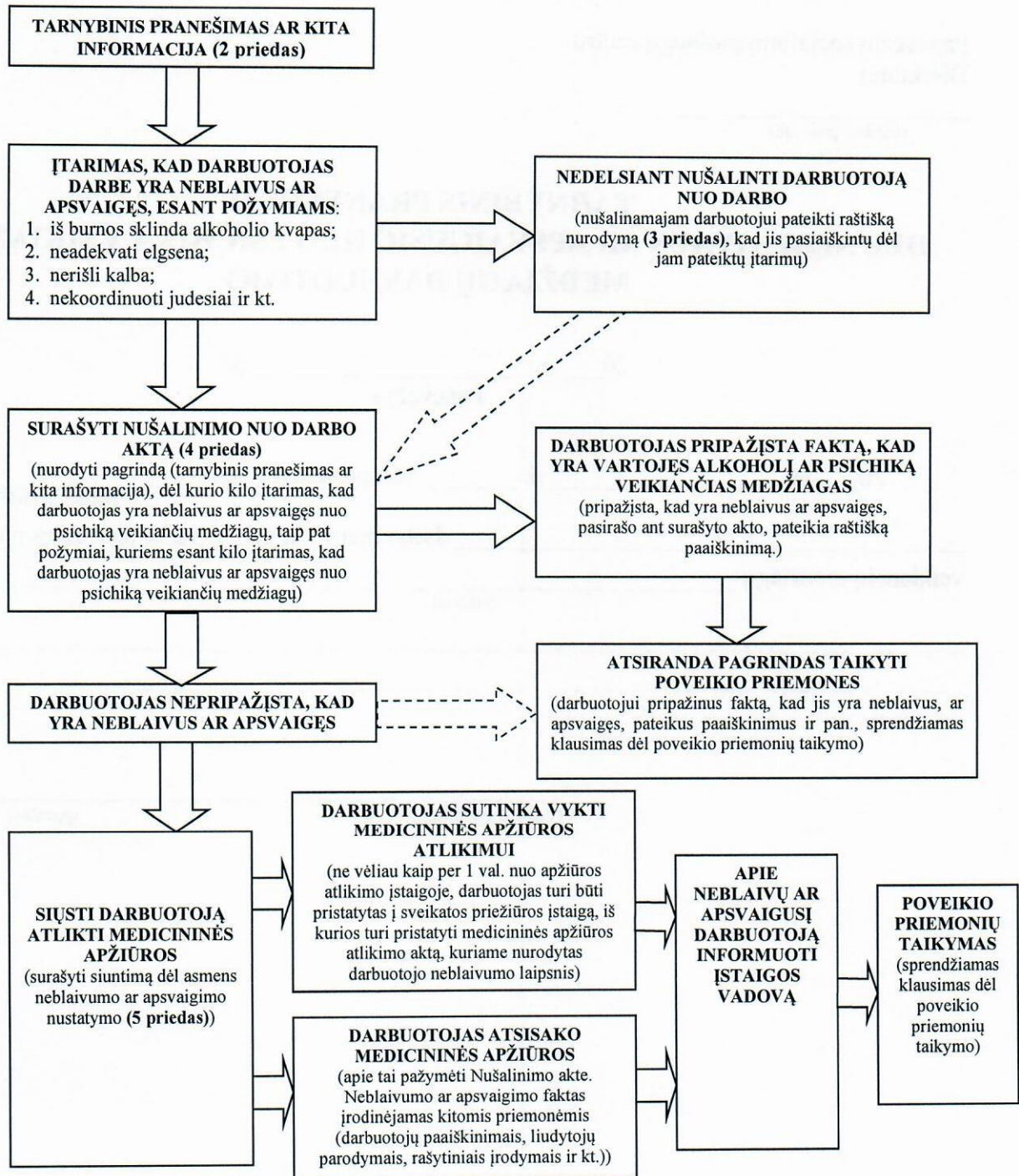
22. Tvarkos aprašas gali būti keičiamas Centro administracijos ar darbuotojų atstovų iniciatyva.

23. Neblaivaus arba apsvaigusio nuo narkotinių, psichotropinių ar kitų psichiką veikiančių medžiagų darbuotojo buvimas darbo vietoje, centro patalpose ar teritorijoje darbo metu arba pasibaigus darbo laikui, taip pat darbuotojo vengimas pasitikrinti dėl neblaivumo ar apsvaigimo užtraukia baudą darbuotojui nuo šešiasdešimt iki dviejų šimtų devyniasdešimt eurų.

24. Darbuotojas privalo atlyginti visą žalą, kai žala padaryta neblaivaus ar apsvaigusio nuo narkotinių, toksinių ar psichotropinių medžiagų darbuotojo.

PANEVĖŽIO SOCIALINIŲ PASLAUGŲ CENTRAS
(Kodas 300601541)

**NEBLAIVIŲ IR APSVAIGUSIŲ NUO PSICHIKĄ VEIKIANČIŲ MEDŽIAGŲ
DARBUOTOJŲ NUŠALINIMO NUO DARBO SCHEMA**



_____ (pareigos)

_____ (vardas, pavardė)

Panevėžio socialinių paslaugų centro
Direktorei

_____ (vardas, pavardė)

**TARNYBINIS PRANEŠIMAS
DĖL NEBLAIVAUS AR APSVAIGUSIO NUO PSICHIKĄ VEIKIANČIŲ
MEDŽIAGŲ DARBUOTOJO**

20__ m. _____ d.
Panevėžys

20__ m. _____ d. _____ val. pastebėjau, kad _____ (vardas, pavardė)
_____ darbo metu yra neblaivus ar apsvaigęs nuo psichiką
veikiančių medžiagų _____ (plačiau)

_____ (vardas, pavardė)

_____ (parašas)

PANEVĖŽIO SOCIALINIŲ PASLAUGŲ CENTRAS

NURODYMAS

20__ m. _____ d.
Panevėžys

Panevėžio socialinių paslaugų centro

Nurodau nedelsiant, iki 20__ m. _____ d. _____ val., pateikti man pasiaiškinimą raštu dėl galimo pareigų pažeidimo 20__ m. _____ d. _____ val., darbo metu buvote pastebėtas neblaivus ar apsvaigęs nuo psichiką veikiančių medžiagų.

Nurodymas surašytas dviem egzemplioriais, vienas jų išduodamas darbuotojui pasirašytinai, kitas pasilieka darbdaviui.

(pareigos)

(vardas, pavardė, parašas)

Nurodymą gavau

(darbuotojo vardas, pavardė, parašas, data)

PANEVĖŽIO SOCIALINIŲ PASLAUGŲ CENTRAS

NUŠALINIMO NUO DARBO DĖL NEBLAIVUMO AR APSVAIGIMO NUO PSICHIKĄ VEIKIANČIŲ MEDŽIAGŲ AKTAS

20 ____ m. ____ d. Nr. ____

____ val. ____ min.

Panevėžys

Pagrindas

(tarnybinis pranešimas, kita informacija)

Darbuotojas

(vardas ir pavardė)

Pareigos

Darbo vieta

Požymiai, kuriems esant galima įtarti, kad asmuo yra neblaivus ir/ar apsvaigęs nuo psichiką veikiančių medžiagų:

Iš burnos sklindantis alkoholio kvapas

(taip – 1, ne – 2)

Neadekvati elgsena *(susijaudinęs, dirglus, agresyvus, vangus, kt.)*

(taip – 1, ne – 2)

Nerišli kalba

(taip – 1, ne – 2)

Nekoordinuoti judesiai, nestabili laikysena

(taip – 1, ne – 2)

Alkoholio nustatymo iškvėpiamame ore techninės priemonės (alkotesterio) rezultatai:

Kiti duomenys

Darbuotojui įteiktas raštiškas nurodymas pateikti paaiškinimą dėl pateiktų įtarimų, kad jis yra neblaivus ar apsvaigęs nuo psichiką veikiančių medžiagų

(taip – 1, ne – 2)

Nušalinamo darbuotojo paaiškinimas raštu

(pateikė, atsisakė pateikti, kita)

Siuntimas dėl neblaivumo ar apsvaigimo nustatymo į asmens sveikatos priežiūros įstaigą

(įteiktas – 1, neįteiktas – 2)

Darbuotojas atsisakė medicininės apžiūros atlikimo

(taip – 1, ne – 2)

Darbuotojas atsisakė vykti darbdavio transportu ir darbdavio atstovas sutiko, kad darbuotojas pats nuvyktų į asmens sveikatos priežiūros įstaigą

(taip – 1, ne – 2)

Nušalinimo aktą užpildė:

(pareigos)

(parašas)

(vardas ir pavardė)

(pareigos)

(parašas)

(vardas ir pavardė)

(pareigos)

(parašas)

(vardas ir pavardė)

Nušalinamo darbuotojo įrašas ranka apie susipažinimą su nušalinimo aktu:
(susipažinau ir sutinku/nesutinku su nušalinimu nuo darbo dėl neblaivumo ar apsvaigimo)

(parašas)

(vardas ir pavardė)

(data)

Patvirtiname, kad darbuotojas atsisakė susipažinti su nušalinimo aktu*

(pareigos)

(parašas)

(vardas ir pavardė)

(pareigos)

(parašas)

(vardas ir pavardė)

(pareigos)

(parašas)

(vardas ir pavardė)

* Pildoma, jei nušalinamas darbuotojas atsisako susipažinti su nušalinimo aktu.

PANEVĖŽIO SOCIALINIŲ PASLAUGŲ CENTRAS
(Kodas 300601541)

_____ (adresas)

SIUNTIMAS
DĖL ASMENS NEBLAIVUMO AR APSVAIGIMO NUO PSICHIKĄ VEIKIANČIŲ
MEDŽIAGŲ NUSTATYMO

20 ____ m. _____ d. Nr. ____

_____ val. _____ min.

Panevėžys

Darbuotojas

_____ (vardas ir pavardė)

_____ (gimimo data)

_____ (darbo vieta)

siunčiamas į

_____ (asmens sveikatos priežiūros įstaigos pavadinimas, adresas)

medicininei apžiūrai neblaivumui patikrinti ar apsvaigimui nuo psichiką veikiančių medžiagų nustatyti

Siuntimo priežastis

_____ (įtarimas dėl asmens neblaivumo ar apsvaigimo nuo psichiką veikiančių medžiagų)

Darbdavys pagal asmens sveikatos priežiūros įstaigos pateiktą sąskaitą įsipareigoja atlyginti medicininės apžiūros išlaidas, išskyrus atvejus, kai darbuotojas pats kreipiasi į asmens sveikatos priežiūros įstaigą

_____ (darbdavio, jo kito įgalioto asmens pareigos)

_____ (parašas)..... (vardas, pavardė)

Į asmens sveikatos priežiūros įstaigą darbuotojas pristatytas:

20 ____ m. _____ d. _____ val. _____ min.

(pildo asmens sveikatos priežiūros įstaigos darbuotojas)

PANEVĖŽIO SOCIALINIŲ PASLAUGŲ CENTRAS
(Kodas 300601541)

NEBLAIVUMO TIKRINIMO ŽURNALAS

Pradėta: _____ m. _____ d.

Baigta: _____ m. _____ d.

(Antras ir kiti lapai)

(Tikrinimo priemonės markė, modelis, numeris, metrologinės patikros data ir jos galiojimo data)

Tikrinimo data	Tikrinimo laikas (valanda ir minutės)	Tikrinusio asmens		Tikrinamo asmens		Tikrinimo rezultatai (skaičiais ir žodžiais)	Tikrinusio asmens parašas	Tikrinamo asmens parašas arba žyma apie atsisakymą pasirašyti
		Vardas, pavardė	Pareigos	Vardas, pavardė	Pareigos			